

COMETA C



Ufficio sviluppo prodotto tecnico
Technical development product department



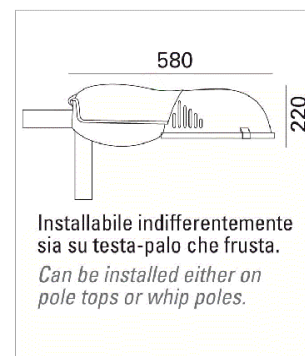
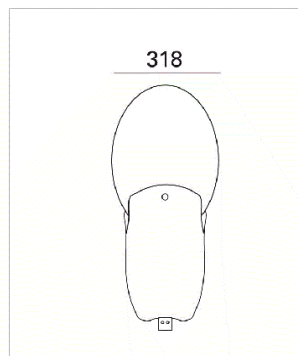
CERTIFICATO/CERTIFICATION ISO 9001:2008
CERT.N. 9130.LEU1



Data scheda / Sheet date	26-05-2009 (G.A.)
Revisione / Revision	29-10-2010 (G.A.)
Tipologia di apparecchio / Device type	Armatura stradale Street lighting fitting
Codici articolo / Item code	125 W HLF = 702162.0140 703281.0140 250 W HLF = 702163.0140 703280.0140 400 W HLF = 702164.0140 704099.0140 150 W NA-T = 702165.0139 704100.0139 250 W NA-T = 702166.0139 703282.0139 400 W NA-T = 702167.0139 704101.0139
Grado di protezione / IP degree	IP65
Certificato / Certificate	ENEC 17
Classe isolamento / Electrical insulation	I (codici blu-blue item code) II (codici rossi-red item code)

CARATTERISTICHE DIMENSIONALI / DIMENSIONS

Lunghezza / Length	580 mm
Larghezza / Length	318 mm
Altezza / Height	220 mm
Superficie al vento / Surface expose to wind	0,198 mq
Massa / Weight	Min 6.05 Kg Max 10.40 Kg



UTILIZZO / APPLICATIONS

Cometa C, di facile installazione e manutenzione, è particolarmente indicato per l'illuminazione di sedi stradali ad elevata percorrenza, viali, parcheggi e per l'illuminazione di esterni in generale.
Cometa C, Road armature easy to install and service, is particularly fit for streets, boulevards, parks and outdoors in general.

CARATTERISTICHE TECNICHE / TECHNICAL FEATURES

CORPO PORTANTE:

Pressofusione di alluminio, stampato e verniciato con polvere termoindurente poliestere di colore grigio RAL 7040, copertura superiore del vano cablaggio in nylon rinforzato fibra vetro. Viteria in acciaio INOX.

MAIN BODY:

Main body die cast aluminium, painted in thermo-resistant polyester painted grey RAL 7040. Built-in canopy made of fibreglass reinforced with nylon. Screws: stainless steel.



COMPONENTI ELETTRICI:

La piastra di cablaggio di facile accesso per agevolare le operazioni di manutenzione. Morsettiera tripolare in poliammide di sezione 4 mmq per apparecchi in classe di isolamento I. Sezionatore di sicurezza bipolare in materiale termoplastico con sezione dei morsetti di 4 mmq per apparecchi in classe di isolamento II, che consente di effettuare il ricambio lampada in tutta sicurezza, in assenza di tensione di linea. Portalampada E27 o E40 con fuoco lampada variabile per un ottimale utilizzo dell'ottica. Teorema viene fornito con pressacavo in dotazione M25 IP68 antistrappo per ingresso cavi fino a 17mm di diametro. Tutti i componenti elettrici utilizzati sono garantiti e certificati da marchi di qualità approvati.

ELECTRICAL COMPONENTS:

The gear tray can be easily removed to facilitate maintenance operations. Connecting terminal 4 mmq section polyamid tripolar terminals for class I insulation lights; 4 mmq section thermoplastic bipolar cut-off switch for class II insulation lights, this allows replacing of the lamp without line voltage. M25 IP68 anti tear , for cables up to 17 mm diameter. E27 or E40 Lamp-holder with adjustable lamp positioning, for optimale use of the louver. All the internal components are guaranteed with approved marks.

SISTEMA DI CHIUSURA:

Le operazioni di normale manutenzione, sono effettuabili facendo semplicemente leva con un cacciavite sulla clip esterna in acciaio inossidabile, e ruotando il coperchio attorno ad una cerniera, si permette così l'accesso alla piastra ausiliari e alla lampada.

CLOSING SYSTEM:

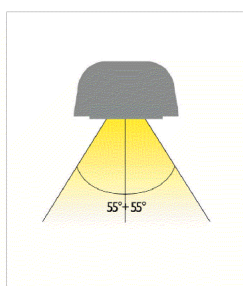
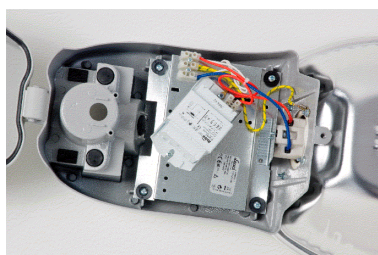
Servicing with no use of tools. By releasing the external stainless steel clip and lifting the hinged cover, the gear tray and the lamp are accessible.

VETRO E RIFLETTORE:

Vetro temperato in piano, spessore 4mm resistente agli urti e agli shock termici, montato su telaio a rotazione in nylon fibra vetro imperdibile. Guarnizione in gomma siliconica a cellule chiuse applicata al diffusore e in neoprene per il vano cablaggio. Riflettore in alluminio purissimo 99.85 stampato, ossidato anodicamente e brillantato, ottica di tipo cut-off. L'ottica, appositamente progettata con una sfaccettatura particolare, consente di ottenere un apertura fascio 55°+55°.

GLASS AND REFLECTOR:

Flat tempered 4mm width shock resistant and thermal shock resistant, fixed to a permanently fixed and rotating frame with stainless steel spring. Gasket: closed cell silicon rubber on glass, and neoprene wiring box. Reflector in 99.85 pure pressed aluminium, anodised and polished, cut off optics. The optic has been developed with a particular faceting, which permits to obtain a beam angle 55°+55°.





APERTURA VETRO:

Grazie al nuovo ed efficace sistema di chiusura del riflettore a clip in acciaio INOX , è possibile accedere alla lampada per le operazioni di normale manutenzione, con la massima facilità.

GLASS OPENING:

Glass fastening clip in stainless steel. Maintenance is easy. Release the stainless steel clip is possible replacing of the lamp.

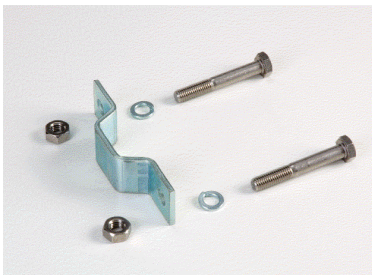


SISTEMA DI FISSAGGIO:

Sistema di fissaggio semplice ed efficace in acciaio zincato a caldo per installazioni su palo di diametro 60 mm.

FASTENING SYSTEM:

Fastening system simple and effective made from hot galvanised steel allow mounting on 60 mm diameter cylindrical pole.



MONTAGGIO:

Il nuovo sistema di fissaggio permette l'installazione sia testa-palo sia frusta su palo da 60 mm di diametro. COMETA C può anche essere installato su pali cilindrici da 40/80 mm di diametro, tramite l'ausilio di apposito adattatore da ordinare separatamente.

MOUNTING:

With the new fastening system COMETA C can be installed either on pole tops or on diameter 60 mm whip pole. A special adapter for diameter 40/80 mm poles is available on request.

CARATTERISTICHE ELETTRICHE / ELECTRICAL FEATURES

Alimentazione / Wiring

230V 50Hz, cavi in silicone con calza di vetro sezione 1.5mmq, morsettiera in nylon fibra di vetro / 230V 50Hz power supply, 1.5mmq silicon cables with fiber glass braid sleeves, 2P+T nylon connector block

Tipo di lampade / Type of lamps

HLF Vapori di mercurio di potenza 125-250-400W
NA-T Vapori di sodio ad alta pressione di potenza 150-250-400W
HLF Mercury lamps of power 125-250-400W
NA-T High pressure sodium lamps of power 150-250-400 W

ACCESSORI / ACCESSORIES



Adattatore palo per pali di diametro 40/80mm.
Codice di ordinazione : **703950.0101**

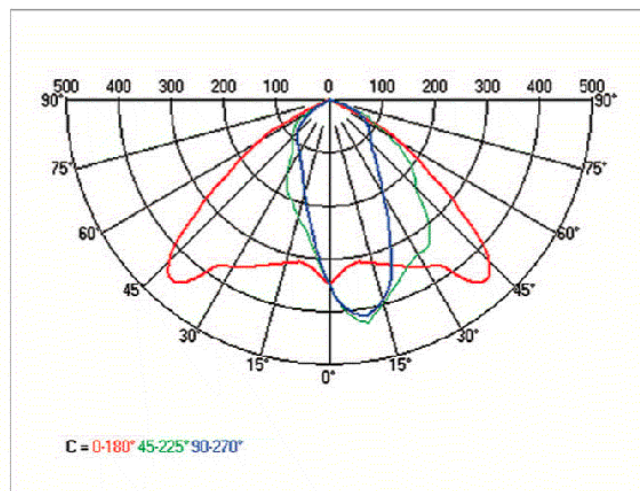
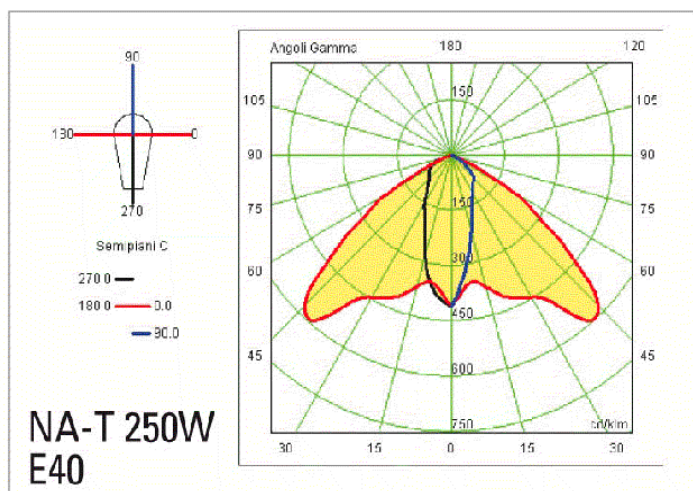
Reducer for the installation of the zinc plated steel painted arm on cylindrical pole 60mm diameter.
Code order : **703950.0101**



COMETA C può essere inoltre installato a muro, mediante apposito braccio in acciaio zincato a caldo e verniciato.
Codice di ordinazione: **702196.0101**

COMETA C can be used also as wall installation by zinc plated steel painted arm.
Order code : **702196.0101**

CARATTERISTICHE FOTOMETRICHE / PHOTOMETRIC FEATURES



Ci riserviamo la facoltà di apportare , in qualunque momento e senza preavviso, modifiche migliorative alle caratteristiche dei nostri prodotti presentate su questo documento.
Technical characteristics presented in this document, could be subject to modification without any notice.