



Articolo Article	V	Hz	W	V <sub>OUT</sub>	ta °C	tc °C	LPH mm	Codice Code
PTDC/80/B	220÷240	50÷60	50	12 dc	-20...40	75	230x51x40	PTDC/80/B
			80	24 dc				
PTDC/100/B	220÷240	50÷60	60	12 dc	-20...40	75	230x51x40	PTDC/100/B
			100	24 dc				

**I**

Alimentatore elettronico MINILED - VDT

- Uscita in tensione costante
- Protetto in classe II contro le scosse elettriche per contatti diretti e indiretti
- Fornito di JUMPER per la selezione della tensione in uscita
- Grado di protezione IP20
- PFC attivo
- Apparecchiatura per uso indipendente
- Morsetti di entrata e uscita contrapposti
- Protezioni: Termica, sovraccarico, sovratensione e cortocircuito
- VDT connessione moduli in PARALLELO

**Norme di riferimento:**

Sicurezza: EN 61347-1; EN 61347-2-13  
 Radio disturbi: EN 55015; EN 55015-A1; EN 55015-A2  
 Armoniche: EN 61000-3-2  
 Immunità: EN 61547  
 Prestazioni: EN62384

**Avvertenze generali**

- Moduli Led e alimentatori vanno installati in ambienti compatibili con la temperatura ambiente operativa massima ta indicata.
- Leggere variazioni nella tonalità di colore e nell'intensità luminosa derivano dalle tolleranze del processo produttivo dei LED e non possono essere evitate.
- Il numero dei moduli led connessi ad un alimentatore deve rispettare i limiti di tensione e potenze dell'alimentatore stesso.

**GB**

MULTI MINILED - VDT - power supply

- Constant voltage output
- Class II protection against electric shock following direct or indirect contact
- Provided JUMPER to select the output voltage
- Protection degree IP20
- Independent driver
- Active Power Factor Corrector
- Opposite input and output terminal blocks
- Protection: thermal, overload, overvoltage and short circuit
- VDT connection modules in PARALLEL

**Standard reference:**

Safety: EN 61347-1; EN 61347-2-13  
 Radio interferences: EN 55015; EN 55015-A1; EN 55015-A2  
 Harmonics: EN 61000-3-2  
 Immunity: EN 61547  
 Performance: EN62384

**General warnings**

- Led modules and power supplies must be installed in suitable situations according to max ambient operating temperature ta indicated
- Sight chromatic and luminous intensity variations are due to the manufacturing process of LEDs and cannot be avoided.
- The number of LED modules connected to a driver must not exceed provided power and voltage limits.

**F**

Alimentation électronique MULTI MINILED - VDT

- Sortie en tension constante
- Protégée en classe II contre les chocs électriques par contacts directs et indirects
- Equipé de cavalier pour la sélection du courant de sortie
- Degré de protection IP20
- PFC activé
- Appareil pour usage indépendant
- Bornes d'entrée et de sortie opposées
- Protections: thermique, surcharge, surtensions et court-circuit
- VDT connexion module en PARALLÈLE

**Normes de références:**

Sécurité: EN 61347-1; EN 61347-2-13  
 Perturbations radioélectriques: EN 55015; EN 55015-A1; EN 55015-A2  
 Courant harmoniques: EN 61000-3-2  
 Immunité: EN 61547  
 Performances: EN62384

**Instructions générales**

- Modules LED et alimentation doivent être installés dans des milieux compatibles ayant une ta maximum indiqué
- Lire les variations, inévitables, de la tonalité de couleur et de l'intensité lumineuse dues aux tolérances du procédé de production des LED.
- Le nombre des modules LED connectés à un alimentation doit respecter les limites de tension et de puissance de l'alimentation

**D**

Elektronisches Netzteil MULTI MINILED - VDT

- Konstanter Spannungsausgang
- Schutzklasse II gegen Stromschläge bei direktem und indirektem Kontakt
- Mit Jumper zur Auswahl des Ausgangsstroms
- Schutzgrad IP20
- PFC aktiv
- Gerät zur unabhängigen Nutzung
- Eingangs- und Ausgangsklemmen gegenüber gestellt
- Thermischer Schutz, Überlast, Überspannung und Kurzschluss
- VDT Modulanschluss PARALLEL

**Bezugsnormen:**

Sicherheit: EN 61347-1; EN 61347-2-13  
 Funkstörereigenschaften: EN 55015; EN 55015-A1; EN 55015-A2  
 Überschwingsströme: EN 61000-3-2  
 Störfestigkeit: EN 61547  
 Leistungen: EN62384

**Allgemeine hinweise**

- LED-Module und Stromversorger sind in kompatiblen Umgebungen zu installieren, mit maximaler Umgebungstemperatur ta wie im Katalog angegeben.
- Leichte Änderungen im Farbton und in der Lichtstärke sind auf die Toleranzen des Produktionsprozesses der LEDs zurückzuführen und können nicht vermieden werden.
- Die Anzahl der an einen Stromversorger angeschlossenen LED-Module muss die Spannungs- und Leistungsgrenzen des Stromversorgers einhalten.

**E**

Alimentador electrónico MINILED - VDT

- Salida en tensión constante
- Protegido en clase II contra las descargas eléctricas por contactos directos e indirectos
- Equipado con Jumper para la selección de la corriente de salida
- Grado de protección: IP20
- PFC activo
- Aparato para uso independiente
- Bornes de entrada y de salida contrapuestos
- Montaje con tuercas para tornillos
- Protecciones: térmica, sobrecarga, sobretensión y cortocircuito
- VDT conexión módulos en PARALELO

**Normas de referencia:**

Seguridad: EN 61347-1; EN 61347-2-13  
 Radio de interferencias: EN 55015; EN 55015-A1; EN 55015-A2  
 Armónicas: EN 61000-3-2  
 Inmunidad: EN 61547  
 Prestaciones: EN62384

**Advertencias generales**

- Los módulos LED y los alimentadores se deben instalar en ambientes compatibles con la temperatura ambiente operativa máxima que se indica.
- Leer las variaciones en la totalidad de color y en la intensidad luminosa derivan de las tolerancias del proceso de producción de los leds y no pueden evitarse.
- El número de los módulos Led conectados a un alimentador debe respetar los límites de tensión y potencia del alimentador.

**P**

Alimentador eletrônico MINILED - VDT

- Saída em tensão constante
- Proteção de classe II contra os choques elétricos por contactos diretos e indiretos
- Fornecido com Jumper para a seleção da corrente de saída
- Grau de proteção: IP20
- PFC ativo
- Aparelhagem para uso independente
- Bornes de entrada e saída contrapostos

- Fixação com furos para parafusos
- Proteções: térmica, sobrecarga, sobretensão e curto-circuito
- VDT conexão módulos em PARALELO

**Normas de referência:**

Segurança: EN 61347-1; EN 61347-2-13

Interferências rádio: EN 55015; EN 55015-A1; EN 55015-A2

Harmónicos: EN 61000-3-2

Imunidade: EN 61547

Prestações: EN62384

**Advertências gerais**

- Módulos LED e alimentadores devem ser instalados em ambientes compatíveis com a temperatura ambiente operativa máxima ta indicada em catálogo
- Leia variações na tonalidade de cor e na intensidade luminosa derivam das tolerâncias do processo produtivo dos LED e não podem ser evitadas
- O número dos módulos LED conectados a um alimentador deve respeitar os limites de tensão e potência do alimentador mesmo.

**DK**

Elektronisk strømforsyningsenhed MINILED - VDT

- Udgang i konstant spænding
- Klasse II beskyttelse mod elektrisk stød som følge af direkte og indirekte kontakt
- Udstyret med Jumper for valg af udgangsstrømmen
- Beskyttelsesgrad: IP20
- PFC aktiv
- Udstyr til selvstændig brug
- Indgangs- og udgangs- modsatte klemmskruer
- Fastsættelse med huller til skruer
- Beskyttelser: termisk, overbelastning, overspænding og kortslutning
- VDT tilslutning moduler i PARALLEL

**Referencestandarder:**

Sikkerhed: EN 61347-1; EN 61347-2-13

Radiostøj: EN 55015; EN 55015-A1; EN 55015-A2

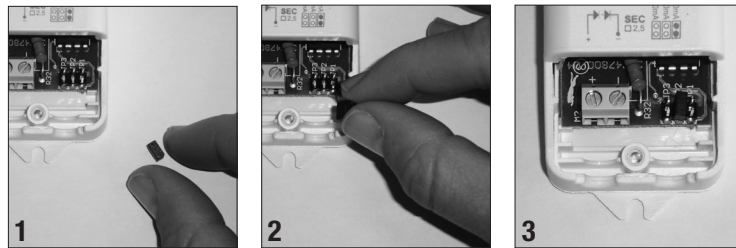
Harmoniske strømme: EN 61000-3-2

Immunitet: EN 61547

Funktionskrav: EN62384

**Generelle oplysninger**

- LED strømforsyningsmoduler skal installeres i omgivelser, der er kompatible med den angivne maksimale temperatur for driftsomgivelserne.
- Mindre variationer i farvenuance og lysintensitet stammer fra tolerancerne af lysdiodernes fremstillingsproces og kan ikke undgås.
- Antallet af LED moduler tilsluttet en enkelt strømforsyningsenhed skal overholde strømforsyningsenhedens spændings- og effektgrænser.



Fornito di JUMPER per la selezione della tensione in uscita  
 Provided JUMPER to select the output voltage  
 Equipé de cavalier pour la sélection du courant de sortie  
 Mit Jumper zur Auswahl des Ausgangsstroms  
 Equipado con Jumper para la selección de la corriente de salida  
 Fornecido com Jumper para a seleção da corrente de saída  
 Udstyret med Jumper for valg af udgangsstrømmen

